

Le programme « *Alter et ipse* » est le programme 2 du thème « *Societas*. Croyance, représentations collectives et lien social » de l'équipe CRISES – EA 4424 de l'Université Paul-Valéry Montpellier 3 dont la coordination est assurée par J. LAGOUANERE. Il a pour dessein d'analyser les relations entre ipséité et altérité et de mettre à jour les paradigmes d'élaboration du lien social, de l'Antiquité à nos jours. Ce projet de recherche se décline en trois domaines :

- Inclure/Exclure : le groupe en question (responsable : J. LAGOUANERE) ;
- L'interlocution (responsable : C. GERZAGUET) ;
- Les médiations de la relation de soi et de l'autre : le masque et le corps (responsable : I. DAVID).

A ces trois domaines, s'ajoute un séminaire transversal « L'Antiquité en dialogue » (responsables : Fl. KIMMEL-CLAUZET, A. ESTEVES, Th. SERENO).

Une bibliographie et un compte-rendu des séances du séminaire sont régulièrement mis en ligne sur *Les Carnets d'Alter et ipse* (<https://alteretips.hypotheses.org/>).

Pour une présentation complète du programme, voir le site de CRISES.

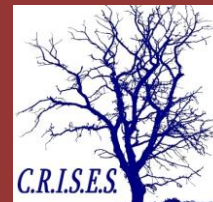
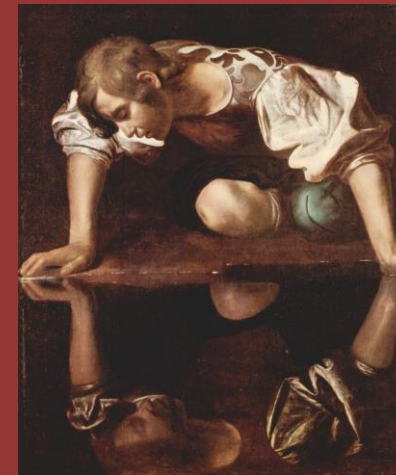
Contact : jerome.lagouanere@univ-montp3.fr

ALTER et IPSE

Séminaire de recherche de l'équipe

CRISES (EA 4424)

Programme 2016-2017



PROGRAMME DES SEMINAIRES 2016-2017

SEMINAIRE 10 : Les médiations de soi et de l'autre : le masque et le corps (responsable : Isabelle DAVID), mardi 6 décembre 2016, 14h30-16h30, Site Saint-Charles, salle 303.

- Jean-Daniel CAUSSE (Université Paul-Valéry, Montpellier 3 ; CRISES (EA4424)), « La vérité du semblant. Apport psychanalytique à la notion de masque ».
- Jean-Christophe COURTIL (Université Jean-Jaurès, Toulouse ; PLH (EA4601-CRATA), « Torture, châtement physique et rapport à l'autre dans l'œuvre philosophique de Sénèque ».

SEMINAIRE 11 : Inclure/exclure : le groupe en question (responsable : Jérôme LAGOANERE), mardi 28 février 2017, 14h30-16h30, Site Route de Mende, s. H108A.

- Catherine BROSCHE-SCHMEZER (Université Lyon 3, Sources Chrétiennes (UMR 5189)), « Qu'est-ce qui fait la couronne de la cité ? Inclusion et exclusion dans la prédication de Jean Chrysostome ».
- Alessia TRIVELLONE (Université Paul-Valéry Montpellier 3, CEMM (EA 4583)), « *Opinio diversa est, vanitas una est* : les visages multiples de l'hérésie médiévale ».

SEMINAIRE 12 : Les médiations de soi et de l'autre : le masque et le corps (responsable : Isabelle DAVID), mardi 25 avril, 16h45-18h45, Site Route de Mende, s. H108A.

- Jean-François LAVIGNE (Université Paul-Valéry, Montpellier 3 ; CRISES (EA4424)), « *Que montre le visage ?* Nature et fonction de l'expression dans la perception empathique ».
- Jérôme WILGAUX (Université de Nantes ; CreAAH (UMR 6566) / CRHIA (Univ.Nantes)). « Décrire, caractériser et catégoriser les corps : les descriptions physiques dans les sources administratives et physiognomoniques antiques ».

SEMINAIRE 13 : L'interlocution (responsable : Camille GERZAGUET), jeudi 8 juin 2017, 14h30-16h30, Site Saint-Charles, salle 004 : Augustin en dialogue

- Agnès VAREILLE (CPGE A/L partenariale Lycée Jules Guesde – Université Paul Valéry Montpellier 3), « La citation comme dialogue : approche pragmatique de la citation à partir d'extraits de Cicéron chez Augustin ».
- Marie PAULIAT (Université Jean Moulin Lyon 3), « 'Toi donc, ô homme, tout homme !' » (Aug., s. 60 *auct.*, 4). Parler à tous et à chacun, parler à chacun pour mieux parler à tous. Exemple des sermons d'Augustin d'Hippone ».